



要介護1から
難病・終末期の方まで

看取りまで
安心して暮らせる

手厚いケア

イメージ写真

医療ケアが
必要だから心配…

常に見守ってくれる
ホームがいいな…

完全個室36室

面会自由

外出・外泊OK

手作りお食事



医師がホームに頻繁訪問
理学療法士のリハビリ
24時間 看護師常駐

医科・歯科の医師が頻繁にホームを訪問します。
医療法人 松清会の連携とスピードで利用者様を
全力でサポート。看取りまで医療スタッフが寄り添います。



有料老人ホーム スペラの家

名古屋市緑区桶狭間切戸103 【国道23号 有松ICすぐ】

24時間365日

医療ケア対応

夜間急変も対応

／ 施設見学受付中 ／

☎(052)825-8188



医療法人 松清会



HPはこちら

要介護1から難病・末期悪性腫瘍等で医療ケアが必要な方まで入居可能

1.医療対応

医師の往診
24時間看護師常駐

経管栄養 / 胃ろう・腸ろう / インシュリン投与 / 在宅酸素 / 褥瘡 / 人工肛門 / バルーンカテーテル / ペースメーカー / 認知症

気管切開や末期がんの方は応相談

2.ホームでの生活

入浴 個浴・寝浴を完備しており、お身体の不自由な方にも、専門スタッフが介助を行い、安全で快適な入浴をサポートいたします。

また入浴剤や足湯でリラックスしていただける工夫をしています。

お食事 管理栄養士が監修した**美味しいバランスの良いお食事**、きざみ食やムース食など健康状態に合わせたメニューを提供します。

イベント 町内子どもみこし、運動会、誕生日会などの行事を楽しんでいただけます。

グループ施設「望メディカルデイサービス」にて、入浴や昼食、レクリエーションにも参加できます。

3.リハビリ

ご希望の方は、**理学療法士による**専門的なサービスが受けられます。歩行訓練や起床・立ち上がりの動作の練習に加え、身体の痛みを和らげるマッサージなど、お一人おひとりに合せたりハビリを行います。



4.料金

入居費用 **25万円**（敷金15万を含む）

ホームでの費用：月額**190,200円～209,700円**

別途、介護保険サービス、医療費や衛生用品などの立替の費用

看取りまで私達スタッフにお任せください

要介護1から難病・末期悪性腫瘍等で
医療ケアが必要な方まで入居可能

医療法人 松清会

有料老人ホーム スペラの家

名古屋市緑区桶狭間切戸103 【国道23号 有松ICすぐ】

24時間365日

医療ケア対応

夜間急変も対応

施設見学受付中！

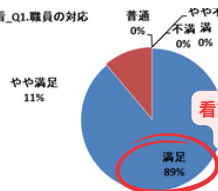
☎(052)825-8188



インスタ見てね♪

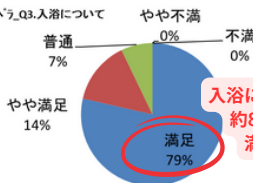
アンケート調査

訪問_Q1.職員の対応



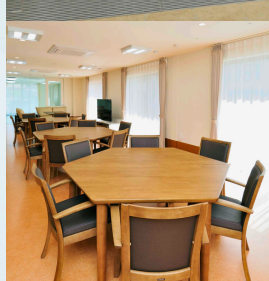
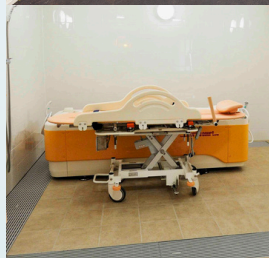
看護師の対応
約9割が満足

スぺラ_Q3.入浴について



入浴について
約8割が満足

2025年調べ



多方面から好アクセス

